

## Disfrute de las gratificaciones de una carrera de prestación de cuidados

Si alguna vez pensó que le gustaría ingresar al campo de la atención médica, WisCaregiver Careers es su oportunidad. Ya sea un estudiante de escuela secundaria que está pensando en su futuro o alguien que está trabajando pero quiere dedicarse a algo más significativo, WisCaregiver Careers lo ayudará a obtener la capacitación que necesita, ¡de manera gratuita!

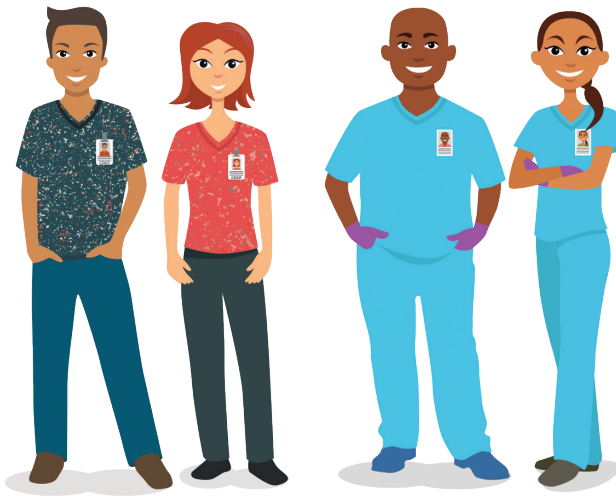
- ✓ **Capacitación gratuita**
- ✓ **Bonificaciones de hasta \$500**
- ✓ **Credenciales con gran demanda**
- ✓ **Acceso exclusivo a la plataforma de empleo WisCaregiver Connections**

## Dos excelentes opciones de recorridos de atención médica

Las personas en todo Wisconsin disfrutan de las recompensas, la estabilidad y la flexibilidad de una carrera de atención médica. ¿Y usted por qué no? En WisCaregiver Careers, lo ayudarán a elegir el recorrido adecuado para usted.

### Certified Direct Care Professional (Profesional Certificado de Atención Directa, CDCP)

- Capacitación en línea a su propio ritmo y en menos de 40 horas
- Servicios de cuidado en los domicilios de los clientes y en entornos comunitarios
- Preparación para otras profesiones relacionadas con la atención médica



### Certified Nurse Aide (Auxiliar de Enfermería con Certificación, CNA)

- Capacitación en el trabajo remunerada
- Ayuda a los residentes de hogares de ancianos con las actividades diarias
- Posibilidad de encontrar un empleador con quien aprender y ganar dinero

## Comience ahora

Nunca fue tan fácil comenzar su carrera de atención médica.

- ✓ Visite [WisCaregiver.com](https://www.wiscaregiver.com)
- ✓ Obtenga más información sobre sus opciones de capacitación gratuita
- ✓ Consulte el mapa de los empleadores que participan
- ✓ Inscríbase hoy mismo

### ¿Quiere más información sobre CDCP?

[WisCaregivercdcp.com](https://www.wiscaregivercdcp.com)

Correo electrónico: [CDCP@uwgb.edu](mailto:CDCP@uwgb.edu)

Teléfono: 920-465-2315

### ¿Quiere más información sobre CNA?

[WisCaregiverCNA.com](https://www.wiscaregivercna.com)

Correo electrónico: [navigator@wiscaregivercna.com](mailto:navigator@wiscaregivercna.com)

Teléfono: 833-315-CARE (2273)