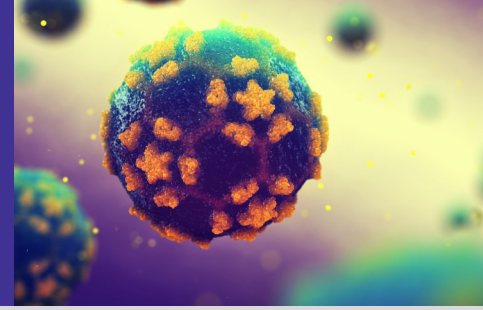


# पोलियोवायरस (पोलियो)

(Poliovirus (Polio))



पोलियो एक जानलेवा बीमारी है जो पोलियो वायरस के कारण होती है। यह वायरस बहुत संक्रामक है और एक व्यक्ति से दूसरे व्यक्ति में आसानी से फैलता है। पोलियो नर्वस सिस्टीम को प्रभावित करता है और मांसपेशियों को कमजोर बनाता है। कुछ मामलों में, पोलियो लकवा या मृत्यु का कारण बन सकता है। पोलियो का कोई इलाज नहीं है, लेकिन इसे सुरक्षित और प्रभावी टीकाकरण के माध्यम से रोका जा सकता है।

## यह कैसे फैलता है?

**पोलियो का वायरस बहुत संक्रामक होता है और मुंह के जरिए शरीर में प्रवेश करता है।**

- ▶ किसी व्यक्ति को निम्न के माध्यम से पोलियो हो सकता है:
  - ▶ संक्रमित व्यक्ति के मल के साथ संपर्क।
  - ▶ संक्रमित व्यक्ति की छींक या खांसी से निकलने वाले छींटें।
  - ▶ ऐसी वस्तुओं को छूना या अपने मुंह में रखना जो मल की थोड़ी मात्रा से दूषित हों।
- ▶ पोलियो उन लोगों द्वारा फैलाया जा सकता है जो वायरस से संक्रमित हैं लेकिन उनमें कोई लक्षण नहीं है।

## इसके संकेत और लक्षण क्या हैं?

**पोलियो से बीमार अधिकांश लोगों में कोई लक्षण नहीं होंगे।**

- ▶ लगभग 25% लोगों में फ्लू जैसे लक्षण होंगे जिनमें शामिल हैं:
  - ▶ गला खराब होना
  - ▶ जी मिचलाना
  - ▶ बुखार
  - ▶ सिरदर्द
  - ▶ थकान
  - ▶ पेटदर्द
- ▶ बहुत ही दुर्लभ मामलों में, पोलियो से संक्रमित लोगों में गंभीर लक्षण विकसित होंगे जिनमें शामिल हैं:
  - ▶ मैनिन्जाइटिस (मस्तिष्क और रीढ़ की हड्डी की सूजन)
  - ▶ हाथ और/या पैरों में लकवा या कमजोरी

## इसके उपचार के विकल्प क्या हैं?

**पोलियो का कोई इलाज नहीं है।**

शारीरिक या ऑक्जूपेशनल चिकित्सा हाथ, पैर, या मांसपेशियों की कमजोरी, या अन्य दीर्घकालिक परिणामों में सुधार करने में मदद कर सकती है।

## इसकी रोकथाम कैसे की जा सकती है?

**सुरक्षित और प्रभावी टीकाकरण के माध्यम से पोलियो की रोकथाम की जा सकती है।**

- ▶ बच्चों को 2 महीने, 4 महीने और 6-18 महीने के होने पर और फिर से किंडरगार्टन से पहले टीकाकरण करवाना चाहिए।
- ▶ पोलियो के टीके की सभी अनुशंसित खुराकें प्राप्त करने वाले 99% से अधिक लोग सुरक्षित होंगे।
- ▶ अमेरिका में पोलियो की रोकथाम के लिए उपयोग किए जाने वाले टीके से पोलियो नहीं होता है।
- ▶ स्वच्छता और हाथ धोने की अच्छी पद्धतियां पोलियो वायरस को फैलने से रोक सकती हैं।

[Wisconsin Immunization Registry \(विस्कॉन्सिन टीकाकरण रजिस्ट्री\)](#) के माध्यम से अपने टीकाकरण की स्थिति की जाँच करें।

BUREAU OF COMMUNICABLE DISEASES

[www.dhs.wisconsin.gov/dph/bcd.htm](http://www.dhs.wisconsin.gov/dph/bcd.htm) | [DHSDPHBCD@dhs.wi.gov](mailto:DHSDPHBCD@dhs.wi.gov)

Wisconsin Department of Health Services | Division of Public Health

