

NATIONAL CORE INDICATORS

ENCUESTA

(NATIONAL CORE INDICATORS SURVEY)



¡Puede ayudarnos!

El Wisconsin Department of Health Services (Departamento de Servicios de Salud DHS) de Wisconsin está realizando una encuesta en todo el estado a personas con discapacidades intelectuales o del desarrollo sobre su calidad de vida.

Con su participación en la encuesta de National Core Indicators, nos ayuda a entender y mejorar los servicios de atención a largo plazo que los residentes de Wisconsin reciben.



PREGUNTAS

Le preguntaremos sobre:

- ☐ Su salud.
- ☐ Su seguridad.
- ☐ Su transporte.
- ☐ Sus apoyos y servicios.
- ☐ Las personas a quienes le paga por ayudarle.
- ☐ Dónde vive.
- ☐ Las cosas que hace en la comunidad.



Las respuestas son confidenciales.



45 a 60 minutos para completarla.

Preguntas para el DHS

Si tiene preguntas para el DHS sobre esta encuesta o el proyecto de National Core Indicators (Indicadores Básicos Nacionales), póngase en contacto por teléfono:

Olivia Snell
State NCI Coordinator
olivia.snell@dhs.wisconsin.gov
608-471-3901



Las entrevistas se realizarán entre:

Noviembre de 2025
y junio de 2026



QUÉ ESPERAR

1 Llamada telefónica

Knowledge Services, una organización independiente contratada por el DHS, realizará la encuesta.

Un entrevistador lo llamará para programar la encuesta para el día y la hora que prefiera.

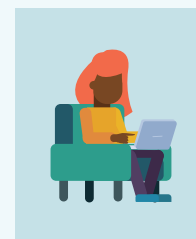
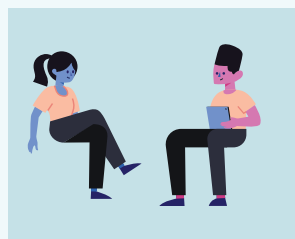
Informe al entrevistador si necesitará una adaptación remota.



2 Entrevista en persona o de forma remota

Durante la reunión, comparta sus opiniones, comentarios y experiencias personales sobre los servicios.

Las respuestas a la encuesta no cambiarán los servicios que recibe actualmente o que podría recibir en el futuro.



Tutores

Tutores y personas con poder notarial: compartan este folleto con la persona elegida para participar en la encuesta.



Aquellos que reciban este folleto en lugar de un tutor o persona con poder notarial, compártanlo con ellos.

Usted, su tutor o la persona con poder notarial pueden pedirles a los miembros de su personal de atención que estén presentes durante la encuesta si desea incluirlos.

Preguntas para Knowledge Services

Llame a Knowledge Services al número gratuito

866-228-5859:

- Si cambió su información de contacto.
- Si necesita un intérprete.

dhs.wi.gov/nci/index.htm

www.nationalcoreindicators.org



WISCONSIN DEPARTMENT
of HEALTH SERVICES

P-02234S (10/2025)