

Usafiri Usiohusisha Tiba ya Dharura

(Non-Emergency Medical Transportation)



Ninapangaje usafiri?

Usafiri wa wagonjwa wasio o wa dharura ni huduma inayoweza kukusaidia kutimiza miadi ya kumwona daktari iwapo huna njia nyingine yoyote ya kufika huko. Huduma hii inakuunganisha na usafiri wa bila malipo kwenye mabasi ya umma, magari maalum ya wagonjwa, au magari ya aina nyingine kulingana na mahitaji yako.

Mikataba ya Wisconsin Medicaid na BadgerCare Plus na meneja wa usafiri anayepanga na kulipia safari za huduma za afya zinazoshughulikiwa na Medicaid na BadgerCare Plus. Meneja wa sasa wa usafiri wa Wisconsin ni Medical Transportation Management (Usimamizi wa Usafiri wa Tiba) (MTM), Inc.

➔ Iwapo una dharura ya kimatibabu, unapaswa kupiga simu namba 911.

Njia za kupanga usafiri

Unaweza kupanga usafiri kwa simu au mtandaoni.

Kwa simu

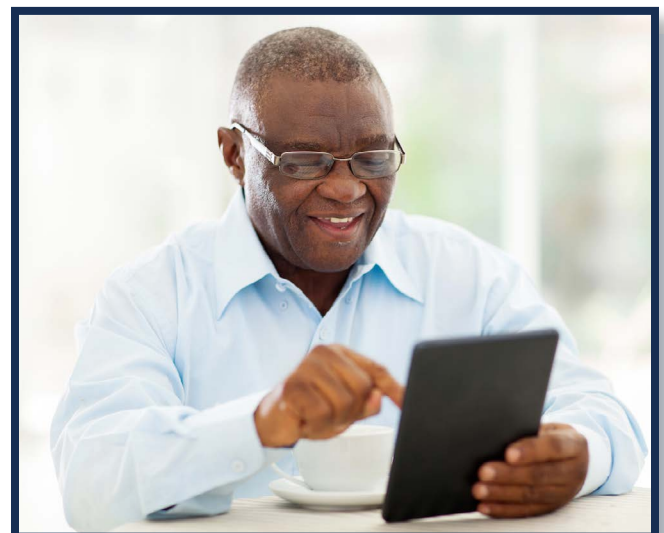
Piga 866-907-1493 au 711 (TTY) ili kupanga usafiri wako. Unapopiga simu, unapaswa kuwa na vitu vifuatavyo:

- Jina lako, tarehe ya kuzaliwa, anwani ya nyumbani na nambari ya simu
- Kitambulisho chako cha mwanachama cha ForwardHealth (nambari 10 zilizo rodheshwa kwenye kitambulisho chako cha ForwardHealth)
- Nambari yako ya simu na anwani ya mtaa ambao ungependa kuchukuliwa
- Jina, nambari ya simu, anwani na msimbo wa zip wa mtoa huduma wa afya anayekuhudumia
- Tarehe na muda wa kuanza kwa miadi yako
- Muda wa mwisho wa miadi yako, ikiwa unajua
- Mahitaji yoyote maalumu unaposafiri, ikiwemo iwapo unakuja na mtoto wako au unasindikizwa na mtu anayehitajiwa kimatibabu
- Sababu ya miadi (kupimwa, kuangaliwa macho, nk.)


Mtandaoni au kwenye programu

Unaweza kuratibu safari mtandaoni kwenye www.mtm-inc.net/wisconsin/ au kwa kutumia programu ya MTM Link. Utahitaji kupanga usafiri angalau siku mbili nzima za kazi kabla ya miadi yako.

Ili kupanga usafiri mtandaoni, utahitaji kuunda akaunti. Utahitaji jina lako, kitambulisho cha ForwardHealth, tarehe ya kuzaliwa na anwani ya barua pepe.



Aina za Usafiri

 Meneja wa usafiri anahitajika na sheria ya shirikisho kutumia aina ya safari ya gharama nafuu ili kukufikisha kwenye miadi yako kulingana na mahitaji yako.

Tumia gari lako mwenyewe na upate pesa za gesi

Ikiwa una gari na unaweza kujiendesha mwenyewe kwenda kwenye miadi yako lakini huna uwezo wa kununua mafuta, unaweza kustahili kurudishiwa gharama za usafiri (pesa za mafuta). Unaweza kustahili kupata senti 24 kwa maili kwa ajili ya kila maili unayoendesha gari ili kufika kwenye miadi yako.

Usafiri wa basi

Utahitaji kutumia basi ikiwa:

- Unaishi ndani ya nusu maili kutoka kwenye kituo cha basi.
- Unaenda kwenye miadi ndani ya nusu maili kutoka kwenye kituo cha basi.
- Hutimizi matarajio yoyote yaliyoorodheshwa hapa chini.

Hautahitaji kusafiri kwa basi ikiwa:

- Hauishi ndani ya nusu maili ya kituo cha basi.
- Hakuna kituo cha basi ndani ya nusu maili kutoka mahali unakoenda.
- Huwezi kupanda basi au kufika kwenye kituo cha basi kwa sababu ya tatizo la kimwili au akili (kwa mfano, ikiwa unaenda kwenye miadi ya dialisisi au umevunjika mguu).
- Wewe ni mzazi au mlezi anayesafiri na mtoto mwenye umri wa miaka 4 au kurudi chini kwenda kwenye miadi yake.
- Una umri wa miaka 15 au chini na unasafiri mwenyewe.
- Una umri wa miaka 70 au zaidi na unatumia fimbo ya kutembea au magongo.



Kusafiri kwa Gari, Gari Maalumu la Wagonjwa au Gari la Aina Nyingine

Ikiwa huwezi kusafiri kwa basi na huwezi kutumia gari lako mwenyewe, mpango utafanywa ili utumie aina ya gari linalofaa zaidi kulingana na mahitaji yako ya usafiri na matibabu.

Usafiri unaweza kujumuisha gari maalumu la wagonjwa au gari la aina nyingine. Unaweza ukahitajika utumie gari pamoja na msafiri mwingine unapoenda kwenye miadi yako.

Usafiri wa watoto wanaosafiri wenyewe

Watu walio na umri wa miaka 17 kurudi chini ni watoto. Safari zote za watoto wanaosafiri kwenda kwenye miadi inayolindwa lazima ziratibiwe na mtu mzima. Mara nyingi watoto huhitaji mzazi au mlezi aandamane nao safarini. Mzazi au mlezi huyo anawajibikia mtoto huyo kwa safari nzima na kwenye kituo cha miadi.

Watoto wafuatao wanaweza kusafiri bila mzazi au mlezi:

- Watoto walio na umri wa miaka 16-17 wanaposafiri kwa basi au gari
- Watoto wenye umri wa miaka 12–15 na Fomu ya Ridhaa ya Wazazi iliyosainiwa kwenye faili na meneja wa usafirishaji wakati wa kusafiri kwa gari tu
- Watoto wenye umri wa miaka 4–11 na Fomu ya Ridhaa ya Wazazi iliyosainiwa kwenye faili na meneja wa usafirishaji, wakati wa kusafiri kwa gari tu, na angalau mtoto mwingine mmoja kwenda kwenye mpango huo wa matibabu ya siku au matibabu ya tabia

Usafiri kwenda kwenye hospitali za askari wastaafu

Meneja wa usafiri anaweza kuratibu na kulipia safari za kwenda kwenye kituo cha vikongwe kwa ajili ya mwanachama wa Medicaid au BadgerCare Plus ambaye ni mkongwe ikiwa huduma ya matibabu inaweza kulindwa na Medicaid au BadgerCare Plus.

Usafiri wa kwenda kuchukua dawa na vifaa vingine vya matibabu

Ikiwa unahitaji kuchukua dawa ya agizo la daktari au disposable medical supplies (DMS) (vifaa vya matibabu vinavyotumiwa na kutupwa) baada ya miadi inayoshughulikiwa, unapaswa kujaribu kufanya hivyo ukiwa njiani kutoka kwenye miadi yako, ikiwezekana.

Vituo vyote lazima viidhinishwe mapema. Angalia "Vituo vya Kusimama vya Ziada" kwenye ukurasa unaofuata.

Unaweza kupanga usafiri tofauti kwenda kuchukua dawa ya agizo la daktari au kuchukua DMS (vifaa vya matibabu vinavyotumiwa na kutupwa) ikiwa huwezi kuipata baada ya miadi yako na duka la dawa haliwezi kukutumia bila malipo.



Jinsi ya kupanga aina tofauti za usafiri

Usafiri wa kawaida

Usafiri wa kawaida ni usafiri wa kwenda kwenye miadi ambayo hauhitaji uonwe moja kwa moja na daktari, kama vile kufanya vipimo vya mwili mzima kila mwaka au kupimamacho. Usafiri mwingi utakuwa wa kawaida.

Lazima upange usafiri wa kawaida angalau siku mbili za kazi kabla ya miadi yako. Kuhusu pasi za basi, ni bora kupiga simu angalau siku 7 za kazi kabla ya miadi yako iliyopangwa ili kuhakikisha kwamba unapata pasi yako ya basi kwa wakati ufaao.

Unaweza kuratibu safari ya kawaida kwa kupiga simu 866-907-1493 au 711 (TTY). Laini hii ya simu imefunguliwa saa 24 kwa siku, siku 7 kwa juma. Unaweza kuratibu pia safari mtandaoni kwenye www.mtm-inc.net/wisconsin/ au kwa kutumia programu ya MTM Link.

Usipopanga usafiri wa kawaida siku mbili za kazi kabla ya miadi yako, hutaweza kupata usafiri na utahitaji kupanga upya miadi yako. Sikukuu na miisho-juma hazihesabiwi kama siku za kazi. Siku za kazi zinajumuisha siku unayopanga miadi lakini si siku ya miadi yako.

Kwa mfano: Ikiwa miadi yako ni Jumatatu, Agosti 12, lazima uratibu safari Alhamisi, Agosti 8, ili kuruhusu siku za wikiendi.

Safari za kurudia-rudia

Ikiwa miadi yako imepangwa kwa kawaida, mtoa huduma wako wa afya anaweza kukusaidia kupanga safari hizo. Safari za kurudia-rudia zinaweza kupangwa hadi miezi mitatu kwa wakati mmoja. Ikiwa una miadi ya kusafisha figo, wewe au mtoa huduma wako wa afya mnaweza kupanga safari za mara kwa mara kwa miadi hiyo kwa miezi sita kwa wakati mmoja.

Usafiri wa haraka

Usafiri wa haraka unaweza kuwa kwa ajili ya:

- Tatizo la afya ambapo si lazima upige 911 kwa msaada wa haraka lakini huwezi ukangoja siku mbili za kazi kabla ya kumwona mtoa huduma wa afya.
- Kuondoka hospitalini.
- Miadi ya kufuatilia ambayo ni ya tatizo lilelile la afya kama kwenye miadi yako iliyopita na imepangwa ndani ya siku mbili baada ya miadi hiyo.

Usafiri wa haraka utatolewa ndani ya saa tatu au chini.

Unaweza kupanga usafiri wa haraka kwa kupiga nambari ya kuhifadhi nafasi kwa 866-907-1493 (sauti) au 711 (TTY). Laini hii ya simu imefunguliwa saa 24 kwa siku, siku 7 kwa juma.



Usafiri wa haraka hauwezi kupangwa mtandaoni. Lazima upige simu 866-907-1493 (sauti) au 711 (TTY) ili kuratibu safari za dharura.

Vituo vya ziada

Vituo vya ziada vitaruhusiwa tu kwa huduma za afya zinazoshughulikiwa, kama vile kwenda kwenye miadi ya pili siku hiyohiyo au kusimama kwenye duka la dawa ili kuchukua dawa ya agizo la daktari au vifaa vya matibabu ukiwa njia kutoka kwenye miadi yako.

Ikiwa unasafiri kwenye gari, vituo vyote vya ziada lazima viidhinishwe mapema. Unaweza kumpigia simu meneja wa usafiri ukiwa kwenye miadi yako na uombe vituo vyovyote vya ziada kuidhinishwa. Dereva hata simama kwenye kituo chochote ambacho hakijaidhinishwa.

Kughairi usafiri

Ikiwa huwezi kwenda kwenye miadi yako, ni lazima ughairi usafiri wako haraka iwezekanavyo. Hii ni pamoja na safari za basi na kurudishiwa gharama za mafuta.

Ili kughairi usafiri unaokaribia, unaweza:

- Kupiga simu ya kuhifadhi nafasi kwa nambari 866-907-1493 (sauti) au 711 (TTY).
- Jibu kikumbusho cha safari kupitia ujumbe wa maandishi ikiwa umejisajili kupokea ujumbe wa maandishi kutoka kwa meneja wa usafiri.
- Ingia mtandaoni kwenye www.mtm-inc.net/wisconsin/ au tumia programu ya MTM Link ikiwa unatumia programu kuratibu usafiri wako.

Jifunze zaidi

Kwa habari zaidi kuhusu kupanga usafiri, milio na mahali pa kulala, malalamiko, kanuni mpya, usafiri uliokataliwa au usikilizwaji wa haki:

- Tembelea www.mtm-inc.net/wisconsin/ au piga 866-907-1493 (sauti) au 711 (TTY).
- Tazama kitabu chako cha mwongozo cha Kujisajili na Manufaa cha ForwardHealth, P-00079 (dhs.wi.gov/library/collection/p-00079).
- Tazama Habari za Mwanachama kwenye dhs.wi.gov/forwardhealth/resources.htm.
- Piga simu kwa Huduma za Mwanachama kwa nambari 800-362-3002.

